

Designo R8 Klapp-Schwingfenster MW

Meisterstück in Kunststoff als Maß-Wohndachfenster



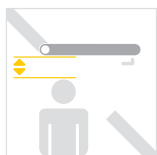
Die Vorteile im Überblick

- Individuelle, maßgefertigte Komfortlösung möglich: millimetergenaue Fertigung auf Anfrage
- Höhere Montagesicherheit und Einbaugeschwindigkeit durch umfassende Vormontage von Einbauwinkeln, Wärmedämmblock, Folienanschluss sowie der Kran- und Traglaschen ab Werk
- Einfacher und schneller Transport dank vormontierter Kran- und Traglasche „Kurt“

Technik & Details

	Kunststoff
Anwendungsbereich	Dachneigungen von 20° - 65°
Einsatzbereich	Nass- und Trockenräume
Material, Flügel und Rahmen	PVC-Multikammerprofil Weiß
Farbe	Kunststoff Weiß ,wahlweise Dekor Golden Oak, Nussbaum oder Kiefer
Verschlussmechanik	unten liegende Einhandgriffbedienung, 4-fach-Zentralverriegelung
Putzsicherung	selbstarretierend
Lüftung	Spaltlüftung möglich
Griff	Edelstahl-Optik
Öffnungswinkel	ca. 45°
Dichtung	2 x Flügeldichtung
Verblechung	Aluminium (Anthrazit Metallic R703), auf Wunsch in Titanzink vorbewittert, Kupfer oder RAL
Kindersicherung	optional, begrenzt die Öffnungsweite auf maximal 100 mm, ausschließlich vormontiert und ab Fensterlänge 1180 mm lieferbar
Öffnungsbegrenzer	optional, Begrenzung auf 30°

Funktionen



Maximale Kopffreiheit bei geöffnetem Dachfenster



Lüftung
Einfach und sicher



Komfortable und sichere Pflege durch selbstarretierende Putzstellung

Technische Werte

Designo R8 Klapp-Schwingfenster MW Kunststoff

Glasart	2fach-Comfort	3fach-Comfort	3fach-Premium
Variante	R8 8C K200MW	R8 9G K200MW	R8 9P K200MW
Wärmedämmwert des Elementes mit WD¹ (U _W -Wert nach DIN EN ISO 10077, DIN EN ISO 12567-2)	1,1	0,99	0,86
Schalldämm-Maß in dB (R _{WP} -Wert (C; C _{tr}) nach EN ISO 20140-3, EN ISO 717-1)	34 (-2;-5) dB	39 (-2;-5) dB	37 (-1;-5) dB
Schallschutzklasse (gemäß VDI-Richtlinie 2719) ²	2	3	3
Luftdurchlässigkeitsklasse (nach DIN EN 12207)	4	4	4
Wärmedämmwert der Scheibe₁ (U _g -Wert nach DIN EN 673)	1,00	0,80	0,60
Gesamtenergiedurchlassgrad (g-Wert in % nach DIN EN 410)	52	41	38
Lichttransmissionsgrad (TL-Wert in % nach DIN EN 410)	71	57	53
Widerstandsfähigkeit gegen Windlasten (nach DIN EN 12210)	B3	B3	B3
Widerstandsfähigkeit gegen Schnee (Dauerlasten)	ESG4/15/VSG4	ESG4/10/TVG3/10/VSG6	ESG4/12,5/TVG3/12,5/VSG4
Brandverhalten (nach DIN EN 13501-1)	B	B	B
Schutz gegen Brand von außen (nach DIN EN 13501-5)	Broof(t1)	Broof(t1)	Broof(t1)
Schlagregendichtheit (nach DIN EN 12208)	E 1200	E 1200	E 1200
Stoßfestigkeitsklasse (nach DIN EN 13049)	5 - 950 mm	5 - 950 mm	5 - 950 mm
Tragfähigkeit von Sicherheitseinrichtungen (nach DIN EN 14609: 2004)	350 N	350 N	350 N

¹ U-Werte nach Norm-Vorgabe in vertikaler Einbausituation gemessen. Die angegebenen Werte beziehen sich auf Prüfergebnisse unabhängiger Institute. Detaillierte Informationen dazu können Sie bei uns anfordern. Technische Änderungen vorbehalten.

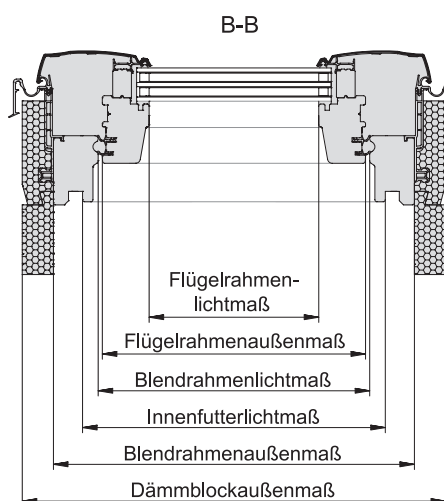
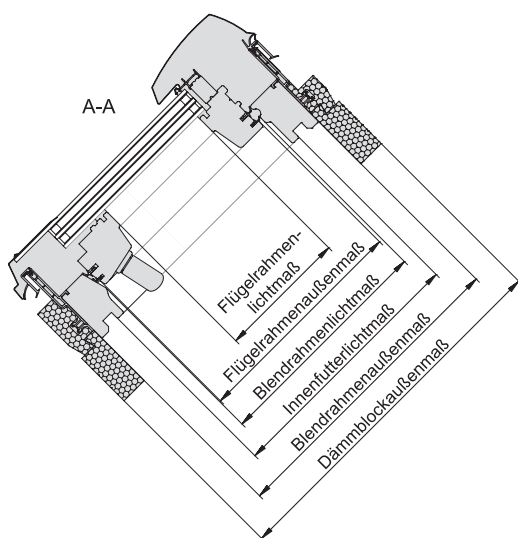
² Der Wert für Schallschutzklasse IV bezieht sich auf den Komplett einbau.

Maße

Designo R8 Klapp-Schwingfenster MW

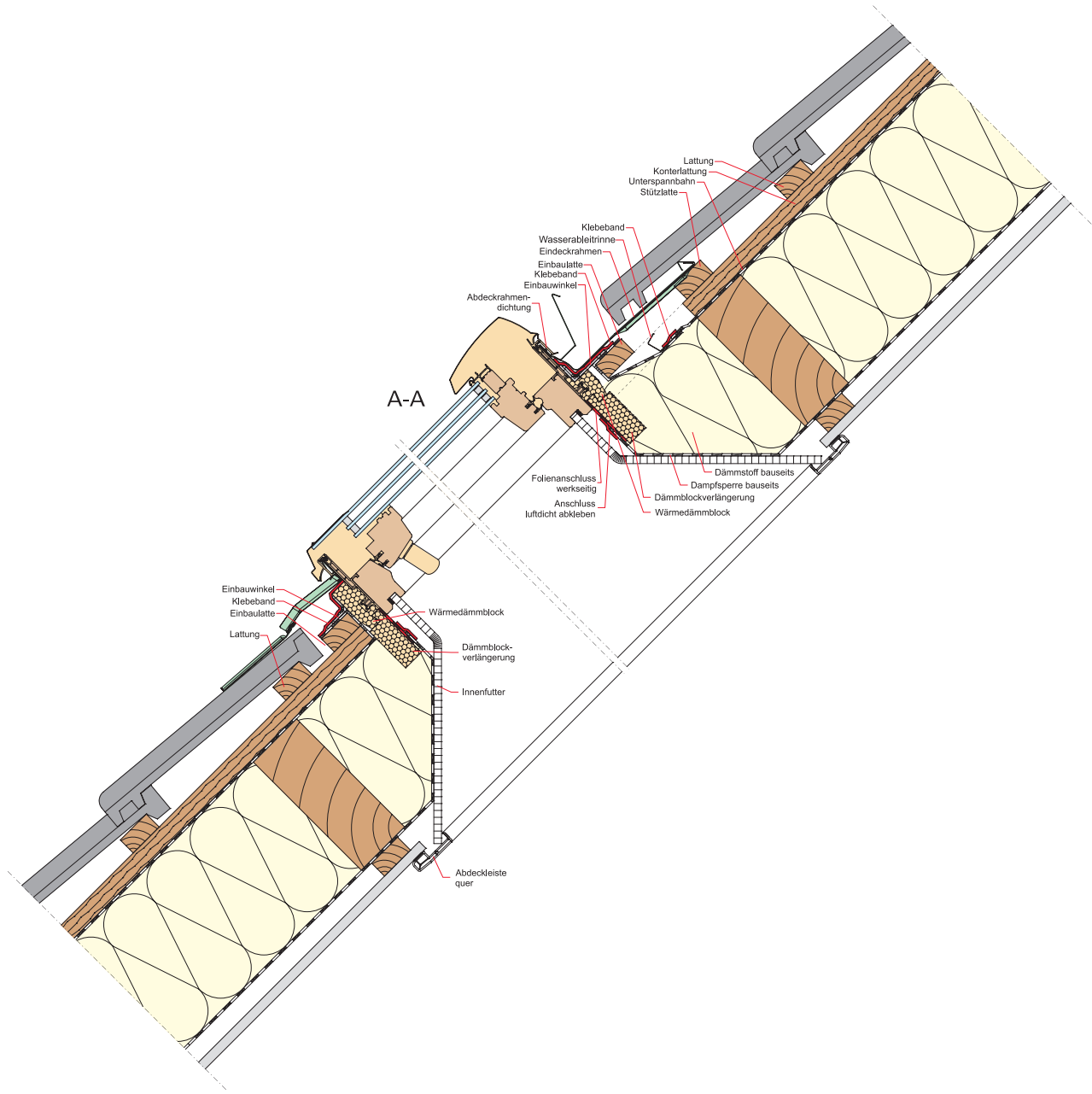
	Blendrahmenbreite außen in mm							Blendrahmenlänge außen in mm ³
	480-540	541-650	651-740	741-940	941-1140	1141-1340	1341-1525	
Lichte Blendrahmenbreite	390 - 450	451 - 560	561 - 650	651 - 850	851 - 1050	1051 - 1250		781-980
Lichte Blendrahmenlänge	691 - 890	691 - 890	691 - 890	691 - 890	691 - 890	691 - 890		
Lichte Flügelrahmenbreite	268 - 328	329 - 438	439 - 528	529 - 728	729 - 928	929 - 1128		
Lichte Flügelrahmenlänge	569 - 768	569 - 768	569 - 768	569 - 768	569 - 768	569 - 768		
Dämmblockbreite außen	540 - 600	601 - 710	711 - 800	801 - 1000	1001 - 1200	1201 - 1400		
Dämmblocklänge außen	841 - 1040	841 - 1040	841 - 1040	841 - 1040	841 - 1040	841 - 1040		
Lichte Blendrahmenbreite	390 - 450	451 - 560	561 - 650	651 - 850	851 - 1050	1051 - 1250		981-1180
Lichte Blendrahmenlänge	891 - 1090	891 - 1090	891 - 1090	891 - 1090	1091 - 1360	891 - 1090		
Lichte Flügelrahmenbreite	268 - 328	329 - 438	439 - 528	529 - 728	729 - 928	929 - 1128		
Lichte Flügelrahmenlänge	769 - 968	769 - 968	769 - 968	769 - 968	969 - 1238	769 - 968		
Dämmblockbreite außen	540 - 600	601 - 710	711 - 800	801 - 1000	1001 - 1200	1201 - 1400		
Dämmblocklänge außen	1041 - 1240	1041 - 1240	1041 - 1240	1041 - 1240	1241 - 1510	1041 - 1240		
Lichte Blendrahmenbreite	390 - 450	451 - 560	561 - 650	651 - 850	851 - 1050	1051 - 1250	1251 - 1435	1181-1450
Lichte Blendrahmenlänge	1091 - 1360	1091 - 1360	1091 - 1360	1091 - 1360	1091 - 1360	1091 - 1360	1091 - 1360	
Lichte Flügelrahmenbreite	268 - 328	329 - 438	439 - 528	529 - 728	729 - 928	929 - 1128	1129 - 1313	
Lichte Flügelrahmenlänge	969 - 1238	969 - 1238	969 - 1238	969 - 1238	969 - 1238	969 - 1238	969 - 1238	
Dämmblockbreite außen	540 - 600	601 - 710	711 - 800	801 - 1000	1001 - 1200	1201 - 1400	1401 - 1585	
Dämmblocklänge außen	1241 - 1510	1241 - 1510	1241 - 1510	1241 - 1510	1241 - 1510	1241 - 1510	1241 - 1510	
Lichte Blendrahmenbreite		451 - 560	561 - 650	651 - 850	851 - 1050	1051 - 1250		1451-1650
Lichte Blendrahmenlänge		1361 - 1560	1361 - 1560	1361 - 1560	1361 - 1560	1361 - 1560		
Lichte Flügelrahmenbreite		329 - 438	439 - 528	529 - 728	729 - 928	929 - 1128		
Lichte Flügelrahmenlänge		1239 - 1438	1239 - 1438	1239 - 1438	1239 - 1438	1239 - 1438		
Dämmblockbreite außen		601 - 710	711 - 800	801 - 1000	1001 - 1200	1201 - 1400		
Dämmblocklänge außen		1511 - 1710	1511 - 1710	1511 - 1710	1511 - 1710	1511 - 1710		
Lichte Blendrahmenbreite			561 - 650	651 - 850				1651-1800
Lichte Blendrahmenlänge			1561 - 1710	1561 - 1710				
Lichte Flügelrahmenbreite			439 - 528	529 - 728				
Lichte Flügelrahmenlänge			1439 - 1588	1439 - 1588				
Dämmblockbreite außen			711 - 800	801 - 1000				
Dämmblocklänge außen			1711 - 1860	1711 - 1860				

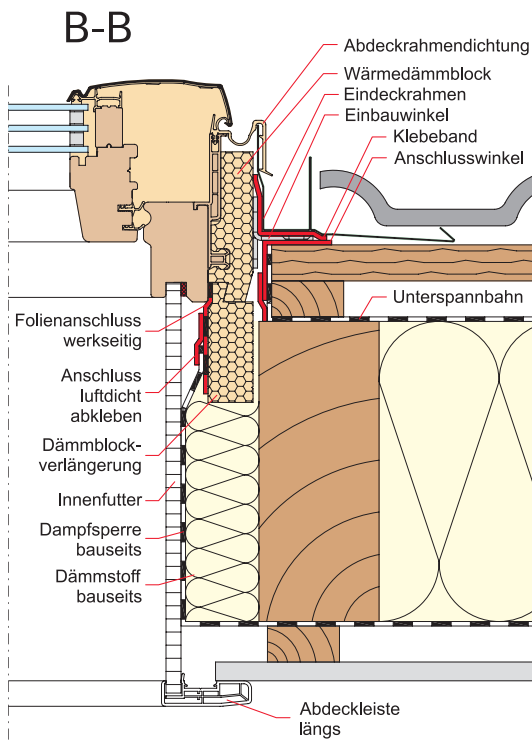
Begriffe



³ Ab einer Blendrahmenlänge von 1451 mm sind nicht alle Größen und Glaskombinationen lieferbar.

Einbauzeichnungen





Zertifikate und Auszeichnungen für dieses Produkt



Roto Dachfenster verfügen über die Umweltproduktdeklarationen EPD. Sie weisen die von unabhängiger Stelle erhobenen Umweltauswirkungen der Produkte aus – über ihren gesamten Lebenszyklus hinweg. Damit helfen EPDs unter anderem bei der einfachen Berechnung von Gebäude-Umweltbilanzen für verschiedene Zertifizierungssysteme, z. B. DGNB.

Download der EPDs zu den geprüften Roto Dachfenstern unter:

www.roto-dachfenster.de/epds



Roto Dachfenster-Lösungen sind wohngesund. Das Qualitätssiegel des Sentinel Haus Instituts (SHI) belegt, dass sowohl unsere Holz- als auch Kunststoff-Fenster frei von gesundheits- und umweltschädlichen Schadstoffen sind und nur niedrige Emissionswerte aufweisen.

Mehr Infos zur Nachhaltigkeit unter:

www.roto-dachfenster.de/nachhaltigkeit



Roto ist QNG ready! Die Zertifizierung des Sentinel Haus Instituts (SHI) belegt, dass unsere Dach- und Flachdachfenster besonders schadstoffarm sind und den Anforderungen des QNG-Siegels im Steckbrief 313 entsprechen. Damit steigt die KfW-Fördersumme für Bauherren eines klimafreundlichen Wohngebäudes mit QNG auf 150.000 Euro je Wohneinheit.

Mehr Infos zur Nachhaltigkeit unter:

www.roto-dachfenster.de/nachhaltigkeit



Impressum

Roto Frank DST Vertriebs-GmbH

Wilhelm-Frank-Straße 38 – 40
97980 Bad Mergentheim

Telefon: +49 (0)7931 5490-8600
Fax: +49 (0)7931 5490-900

E-Mail: info@roto-dachfenster.de
www.roto-dachfenster.de