

Designo R6 Schwingfenster

Meisterstück in Kunststoff oder Holz mit Standardmaß



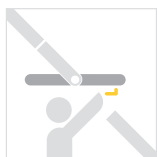
Die Vorteile im Überblick

- Einfacher und schneller Transport dank vormontierter Kran- und Traglasche „Kurt“
- Höhere Montagesicherheit und Einbaugeschwindigkeit durch umfassende Vormontage von Einbauwinkeln, Wärmedämmblock, Folienanschluss sowie der Kran- und Traglaschen ab Werk

Technik & Details

	Kunststoff	Holz
Anwendungsbereich	Dachneigungen von 15° - 79°	Dachneigungen von 15° - 79°
Einsatzbereich	Nass- und Trockenräume	Natürliches Wohnambiente
Material, Flügel und Rahmen	PVC-Multikammerprofil Weiß.	Massives Kiefernholz
Farbe	Kunststoff Weiß, wahlweise Dekor Golden Oak, Nussbaum oder Kiefer	farblos oder weiß lackiert
Verschlussmechanik	Unten liegende Einhandgriffbedienung, 4-fach-Zentralverriegelung	Unten liegende Einhandgriffbedienung, 4-fach-Zentralverriegelung
Putzsicherung	manuelle Sicherung	manuelle Sicherung
Lüftung	Spaltlüftung	Spaltlüftung
Griff	Edelstahl-Optik	Edelstahl-Optik
Dichtung	2 x Flügeldichtung	2 x Flügeldichtung
Verblechung	Aluminium (Anthrazit Metallic R703), auf Wunsch in Titanzink vorbewittert, Kupfer oder RAL	Aluminium (Anthrazit Metallic R703) ,auf Wunsch in Titanzink vorbewittert, Kupfer oder RAL
Kindersicherung	optional, max. 100 mm Öffnungsweite, ausschließlich vormontiert und ab Fensterlänge 1180 mm lieferbar	optional, max. 100 mm Öffnungsweite, ausschließlich vormontiert und ab Fensterlänge 1180 mm lieferbar

Funktionen



Lüftung
Einfach und sicher



Komfortable und sichere Pflege
durch manuell arretierbare
Putzstellung

Technische Werte

Designo R6 Schwingfenster Kunststoff

Glasart Variante	2fach-Comfort	2fach-Premium	3fach-Comfort	3fach-Premium
Wärmedämmwert des Elementes mit WD¹ (U _W -Wert nach DIN EN ISO 10077, DIN EN ISO 12567-2)	1,1	1,2	0,99	0,86
Schalldämm-Maß in dB (R _{WP} -Wert (C; C _v) nach EN ISO 20140-3, EN ISO 717-1)	34 (-2;-5) dB	38 (-2;-5) dB	39 (-2;-5) dB	37 (-1;-5) dB
Schallschutzklasse (gemäß VDI-Richtlinie 2719) ²	2	3	3	3
Luftdurchlässigkeitsklasse (nach DIN EN 12207)	4	4	4	4
Wärmedämmwert der Scheibe₁ (U _g -Wert nach DIN EN 673)	1,00	1,10	0,80	0,60
Gesamtenergiedurchlassgrad (g-Wert in % nach DIN EN 410)	52	33	41	38
Lichttransmissionsgrad (TL-Wert in % nach DIN EN 410)	71	70	57	53
Widerstandsfähigkeit gegen Windlasten (nach DIN EN 12210)	B3	B3	B3	B3
Widerstandsfähigkeit gegen Schnee (Dauerlasten)	ESG4/15/VSG4	ESG4/13/VSG6	ESG4/10/TVG3/10/VSG6	ESG4/12,5/TVG3/12,5/VSG4
Brandverhalten (nach DIN EN 13501-1)	B,s3-d0	B,s3-d0	B,s3-d0	B,s3-d0
Schutz gegen Brand von außen (nach DIN EN 13501-5)	Broof(t1)	Broof(t1)	Broof(t1)	Broof(t1)
Schlagregendichtheit (nach DIN EN 12208)	E 1200	E 1200	E 1200	E 1200
Stoßfestigkeitsklasse (nach DIN EN 13049)	5	5	5	5 - 950 mm
Tragfähigkeit von Sicherheitseinrichtungen (nach DIN EN 14609: 2004)	350 N	350 N	350 N	350 N

¹ U-Werte nach Norm-Vorgabe in vertikaler Einbausituation gemessen. Die angegebenen Werte beziehen sich auf Prüfergebnisse unabhängiger Institute. Detaillierte Informationen dazu können Sie bei uns anfordern. Technische Änderungen vorbehalten.

² Der Wert für Schallschutzklasse IV bezieht sich auf den Komplettbau.

Designo R6 Schwingfenster Holz

Glasant	2fach-Comfort	2fach-Premium	3fach-Comfort	3fach-Premium
Variante	R6 8C H200	R6 8G H200	R6 9G H200	R6 9P H200
Wärmedämmwert des Elementes mit WD³ (U _w -Wert nach DIN EN ISO 10077, DIN EN ISO 12567-2)	1,1	1,2	1,0	0,88
Schalldämm-Maß in dB (R _{wp} -Wert (C; C _{tr}) nach EN ISO 20140-3, EN ISO 717-1)	34 (-2;-5) dB	39 (-2;-5) dB	38 (-1;-4) dB	37 (-1;-5) dB
Schallschutzklasse (gemäß VDI-Richtlinie 2719) ⁴	2	3	3	3
Luftdurchlässigkeitsklasse (nach DIN EN 12207)	3	3	3	3
Wärmedämmwert der Scheibe₁ (U _g -Wert nach DIN EN 673)	1,00	1,10	0,80	0,60
Gesamtenergiedurchlassgrad (g-Wert in % nach DIN EN 410)	52	33	41	38
Lichttransmissionsgrad (TL-Wert in % nach DIN EN 410)	71	70	57	53
Widerstandsfähigkeit gegen Windlasten (nach DIN EN 12210)	C3	C3	C3	C3
Widerstandsfähigkeit gegen Schnee (Dauerlasten)	ESG4/15/VSG4	ESG4/13/VSG6	ESG4/10/TVG3/10/VSG6	ESG4/12,5/TVG3/12,5/VSG4
Brandverhalten (nach DIN EN 13501-1)	C,s2-d0	C,s2-d0	C,s2-d0	C,s2-d0
Schutz gegen Brand von außen (nach DIN EN 13501-5)	Broof(t1)	Broof(t1)	Broof(t1)	Broof(t1)
Schlagregendichtheit (nach DIN EN 12208)	E 1200	E 1200	E 1200	E 1200
Stoßfestigkeitsklasse (nach DIN EN 13049)	3 - 450 mm	3 - 450 mm	3 - 450 mm	3 - 450 mm
Tragfähigkeit von Sicherheitseinrichtungen (nach DIN EN 14609: 2004)	350 N	350 N	350 N	350 N

³ U-Werte nach Norm-Vorgabe in vertikaler Einbausituation gemessen. Die angegebenen Werte beziehen sich auf Prüfergebnisse unabhängiger Institute. Detaillierte Informationen dazu können Sie bei uns anfordern. Technische Änderungen vorbehalten.

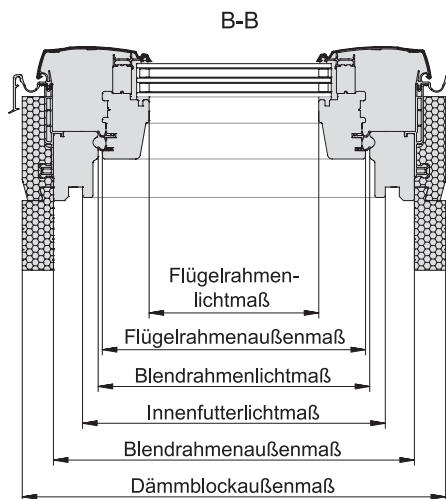
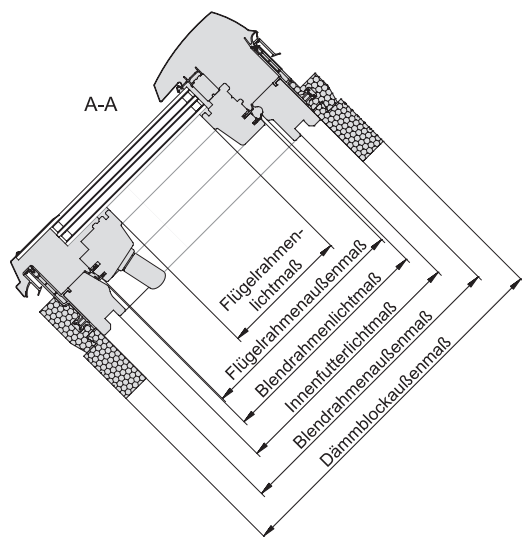
⁴ Der Wert für Schallschutzklasse IV bezieht sich auf den Komplett einbau.

Maße

Designo R6 Schwingfenster

Dachfenster-Größe ⁵	Blendrahmenaußenmaß (mm)	Dämmblockaußenmaß (mm)	Innenfutterlichtmaß (mm)	Flügelrahmenaußenmaß Kunststoff (mm)	Flügelrahmenaußenmaß Holz (mm) ⁶	Flügelrahmenlichtmaß (mm)	Lichtfläche (m ²)	Lüftungsfläche (m ²) ⁷	Lüftungsfläche (m ²) ⁸
054/078	540/780	600/840	480/720	442/682	442/687	328/568	0,19	0,66	
054/098	540/980	600/1040	480/920	442/882	442/887	328/768	0,25	0,35	
054/118	540/1180	600/1240	480/1120	442/1082	442/1087	328/968	0,32	0,44	
065/098	650/980	710/1040	590/920	552/882	552/887	438/768	0,34	0,43	
065/118	650/1180	710/1240	590/1120	552/1082	552/1087	438/968	0,42	0,54	
065/140	650/1400	710/1460	590/1340	552/1302	552/1307	438/1188	0,52	0,67	
074/078	740/780	800/840	680/720	642/682	642/687	528/568	0,30		
074/098	740/980	800/1040	680/920	642/882	642/887	528/768	0,41	0,50	0,50
074/118	740/1180	800/1240	680/1120	642/1082	642/1087	528/968	0,51	0,63	0,63
074/140	740/1400	800/1460	680/1340	642/1302	642/1307	528/1188	0,63	0,78	0,78
074/160	740/1600	800/1660	680/1540	642/1502	642/1507	528/1388	0,73	0,91	0,91
094/078	940/780	1000/840	880/720	842/682	842/687	728/568	0,41		
094/098	940/980	1000/1040	880/920	842/882	842/887	728/768	0,56	0,66	0,66
094/118	940/1180	1000/1240	880/1120	842/1082	842/1087	728/968	0,70	0,83	0,83
094/140	940/1400	1000/1460	880/1340	842/1302	842/1307	728/1188	0,86	0,91	1,01
094/160	940/1600	1000/1660	880/1540	842/1502	842/1507	728/1388	1,01	1,07	1,18
114/078	1140/780	1200/840	1080/720	1042/682	1042/687	928/568	0,53		
114/098	1140/980	1200/1040	1080/920	1042/882	1042/887	928/768	0,71	0,81	0,81
114/118	1140/1180	1200/1240	1080/1120	1042/1082	1042/1087	928/968	0,90	1,02	1,02
114/140	1140/1400	1200/1460	1080/1340	1042/1302	1042/1307	928/1188	1,10	1,14	1,25
134/078	1340/780	1400/840	1280/720	1242/682	1242/687	1128/568	0,64		
134/098	1340/980	1400/1040	1280/920	1242/882	1242/887	1128/768	0,87	0,97	0,97
134/140	1340/1400	1400/1460	1280/1340	1242/1302	1242/1307	1128/1188	1,34	1,29	1,49

Begriffe



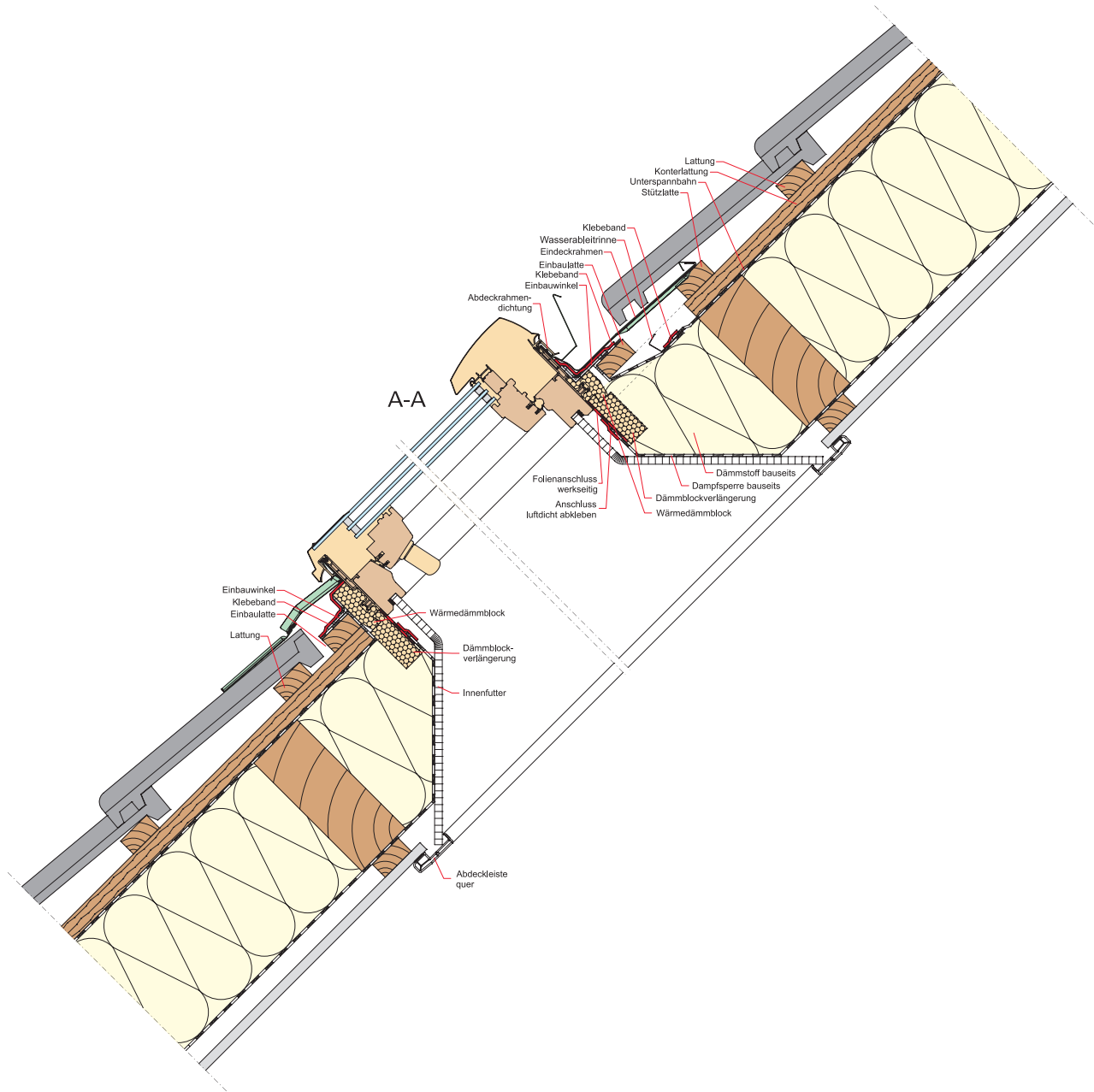
⁵ Nicht alle Fenstergrößen und Verglasungen kombinierbar.

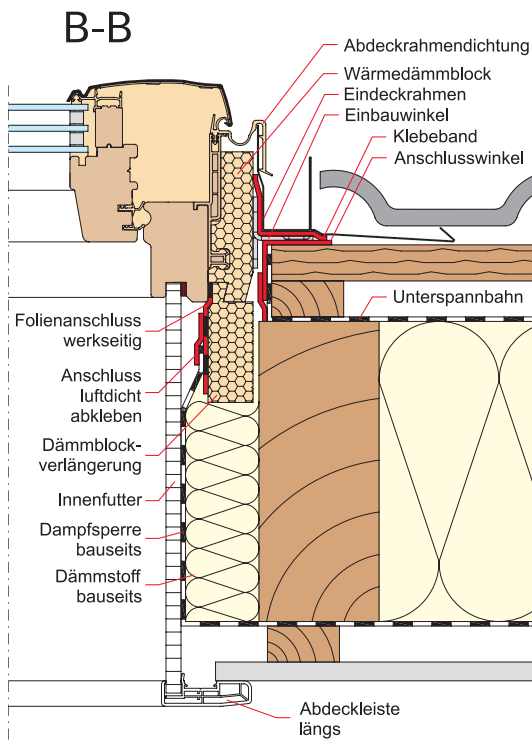
⁶ Dachfenster-Größen ohne Flügelrahmenaußenmaß Holz sind in Holz nicht verfügbar.

⁷ Lüftungsfläche bei 500 mm Öffnungsweite.

⁸ Lüftungsfläche bei 600 mm Öffnungsweite.

Einbauzeichnungen





Zertifikate und Auszeichnungen für dieses Produkt



Roto Dachfenster verfügen über die Umweltproduktdeklaration EPD. Sie weisen die von unabhängiger Stelle erhobenen Umweltauswirkungen der Produkte aus – über ihren gesamten Lebenszyklus hinweg. Damit helfen EPDs unter anderem bei der einfachen Berechnung von Gebäude-Umweltbilanzen für verschiedene Zertifizierungssysteme, z. B. DGNB.

Download der EPDs zu den geprüften Roto Dachfenstern unter:

www.roto-dachfenster.de/epds



Roto Dachfenster-Lösungen sind wohngesund. Das Qualitätssiegel des Sentinel Haus Instituts (SHI) belegt, dass sowohl unsere Holz- als auch Kunststoff-Fenster frei von gesundheits- und umweltschädlichen Schadstoffen sind und nur niedrige Emissionswerte aufweisen.

Mehr Infos zur Nachhaltigkeit unter:

www.roto-dachfenster.de/nachhaltigkeit



Roto ist QNG ready! Die Zertifizierung des Sentinel Haus Instituts (SHI) belegt, dass unsere Dach- und Flachdachfenster besonders schadstoffarm sind und den Anforderungen des QNG-Siegels im Steckbrief 313 entsprechen. Damit steigt die KfW-Fördersumme für Bauherren eines klimafreundlichen Wohngebäudes mit QNG auf 150.000 Euro je Wohneinheit.

Mehr Infos zur Nachhaltigkeit unter:

www.roto-dachfenster.de/nachhaltigkeit



Impressum

Roto Frank DST Vertriebs-GmbH

Wilhelm-Frank-Straße 38 – 40
97980 Bad Mergentheim

Telefon: +49 (0)7931 5490-8600
Fax: +49 (0)7931 5490-900

E-Mail: info@roto-dachfenster.de
www.roto-dachfenster.de